



須崎動物病院院長

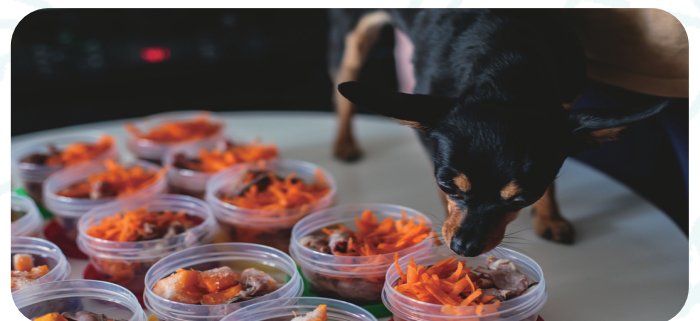
須崎恭彦がオススメする

犬・猫の正しい口内ケア

口臭の原因は菌です！

当院推奨！朝晩の2回。

食間に**消えミスト**での口腔洗浄もオススメです

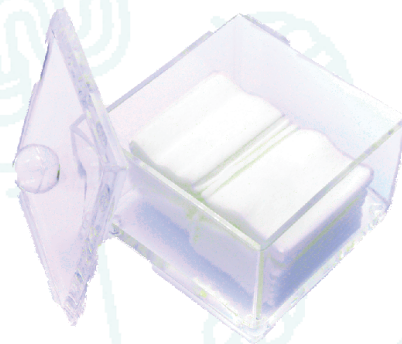


使い方は、口の中を触らせてくれる子と、 触らせてくれない子でも変わります。

もちろん須崎個人的には、触らせてくれる子の方が理想と考えておりますが、できにくい事に挑戦してエネルギーを浪費するよりは、『できる範囲で最善を尽くす方がいい』と考えておりますので、無理はなさないでください。

- ① 歯ブラシで全体を磨き
お水又は消えミストに浸した
コットンで口の中のヌルヌルを取り除く
(お水より消えミストの方がより効果的)

※特に口の天井、頬の内側、舌、舌の下、
歯の奥のヌルヌルを取り除く



② 洗浄剤

濃厚クマ笹エキスかマウスリセットで洗浄

- ・ 口内状態が気になる時は、贅沢に【タツプリ】と原液のまま塗ってください
- ・ 歯と歯茎の境目を、10分ほど柔らかいブラシでマッサージしながらスッキリタイム♪

月水金は
濃厚クマ笹エキス



火木土は
マウスリセット



歯と歯茎の境目
ココにしっかり塗ります



日曜日は
どちらをお使いいただいても大丈夫！

- ※濃厚クマ笹エキスとマウスリセットとでは働きが違う部分があるので両方を日替わりで使用するのがオススメ！
- ※マッサージは指でもいいのですが、やわらかい歯ブラシの方がより効果的（自分の口内を指で歯磨きするとわかりやすい）
- ※歯と歯茎の間だけ洗浄しても、歯の内側、天井、奥舌、舌の下がヌルヌルしていたらダメ！
- ※なんでも濃度次第！節約して使うと「？」ってなる。（なので最初の内はもったいがらずにタツプリと使う）
- ※最初の1週目は特にタツプリと使うと実感できる！
- ※口臭がしなくなってきたら、洗浄剤は程々で良いので、最初は多めにタツプリと！
- ※このステップが不正解だと「やっているのに全く変わらない...」という状態になります。

③ 口内に水を入れて洗浄剤の濃度を薄める

洗浄効果のある液体
(濃厚クマ笹エキスやマウスリセット)が高濃度で
口内にあると、次のステップで投入する乳酸菌に
影響があるのでこのステップは必須!

市販の洗浄ビン(洗瓶)ノズルの付いた
噴射式のボトルを使うと楽にできます。



④ 乳酸菌を歯と歯茎の間に擦り込む

醤油皿等の小皿に乳酸菌パウダーを適量入れ、
水を少々加えて練ります。
(乳酸菌パウダーが改良されたので、
歯磨き粉くらいの固さが望ましい)

それを指で歯と歯茎の間に塗り込みます。



通常、ブラッシングが正しく行われていれば、
1週間程度で実感できます。

逆に実感できない場合はだいたい、洗浄剤の量
(濃厚クマ笹エキスとマウスリセット)が少なく
(洗浄効果が薄れる)、口臭の原因の歯垢が
きちんと洗浄されていないことが原因です。

あと、もう1つの原因として、歯根部
(歯ブラシが届かない領域)での感染がひどく、
外からアプローチでは解決しない場合です。

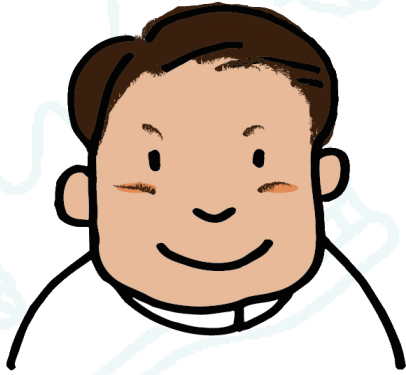
この場合、動物病院で抜歯や入念な洗浄を
するほかありません。
だから、そうならないようにするために、
早めに正しく口腔ケアをする事が重要です。
(自己流ではなく)

厳しい事を申し上げたのは、
あなたを支配したいからではなく、せっかく努力して
下さっているのに見落としがあったりしたら
もったいないな...と思ったからです。



Dr. 須崎が答えます

よくある Q&A



Q ハミガキができるオヤツを毎食後あげてます。

A オヤツは所詮オヤツです

多少の効果はあるかも知れませんが、ハミガキの代わりにはなりません。

ましてや、口腔ケアをやらない理由には遠く及びません。

Q 歯石がすごく付いてます。

口内ケアで歯石は取れますか？

A 取れることもあります

ただ歯石があっても構いません。

大事なものは口内の洗浄です。

Q 歯石取りをしてから
口腔ケアを始めた方が良いですか？

A まずは**口腔ケアを始めてください**
口の中の状態が悪いと、
歯石を取ってもまたすぐに付きます。
口内をしっかりと洗浄し、維持できる様になって
から、歯石取りをしてはいかがでしょうか。

Q ハミガキをしているので歯石はありません。
それでもケアが必要ですか？

A **必要です！**
ハミガキは食べかすを取るため、それ以上でも
それ以下でもありません。口の中を洗浄し、
良い状態に保つことが、口腔ケアです。

Q 口腔ケアを嫌がります。どうしたら良いですか？

A **ご機嫌を取りながらでもやりましょう！**
ただし、慣れと力加減は大事です。最初は
口の中を触ることから慣らして、

指を使う → コットンを使う → 歯ブラシを使う。

と徐々にツールを増やしていくのが良いでしょう。
焦らず！慌てず！頑張ってください。



Q ごはんのお皿がヌルヌルしています。
口腔ケアで改善するって本当ですか？

A やってみてください！
法律上、明言は出来ないのですが、実際にやってみてください。望む結果にならないときは、やり方を確認してみてください。うまく行かないと「合わない」と諦める人がいますが、合わないのではなく、やり方を変えると…

Q 濃厚クマ笹エキスとマウスリセット、
両方使わなくちゃダメですか？

A 両方使うことをお勧めします
どちらか片方で上手くいく子もいますが、マウスリセットと濃厚クマ笹エキスで、目的が違います。

幅広く洗浄するために
交互に使うことをお勧めしています。
特に「口臭・ネバツキ・お皿のヌルヌルなど」
があるときは、
改善するまで両方を使って下さい。

Q マウスリセットと濃厚クマ笹エキスなら
他社製品でも大丈夫ですか？

A 洗浄剤で大事なものは濃度です！
当院の洗浄ツールは、適切な濃度で配合されて
おります。他社製品の濃度はわかりませんので
比較ができません。



Q 歯茎が弱くなっているところがあり
膿や血が出る事が1年以上続いています。

A それは動物病院で診察を受けることをおすすめ
します。口腔ケアで全てが解決するとは限らないの
で、かかりつけの先生か、歯科が得意な獣医師に
診てもらい、適切な対処を「できるだけ早め」に
してもらってください。当院には「高齢で手術も
出来ない、でも、口内状態がとても良くない…」
という犬猫がよく連れて来られます。

Q 5歳になってから口臭が気になる様になりました。

A その頃から、口内状態が良くなかったのかもしれませんが、出来るだけ元気で早いうちに適切な対処をしてもらって下さい。

Q パピーの時から須崎先生の口内ケアセットを使用しています。
乳酸菌パウダーや濃厚クマ笹エキスを直接塗って回復した時期があったのですが、最近また口臭が悪化してきたように感じます。

A 口内状態が変化したんだと思います。
かかりつけの先生か、歯科が得意な獣医師に診てもらい、適切な対処を「できるだけ早め」に！してください。

Q かかりつけの獣医さんには、炎症を抑えるジェルを塗布するように言われておりますが改善は見られません。

A 炎症を抑えても、口臭の原因は残っているので、「改善は見られません」という印象になるのだと思います。





Q 食餌はパピーの時から手作り食です。
1日野菜6種類くらいと
肉か魚、白米で食べさせています。
おやつは納豆に市販のドライフードや
高野豆腐を少し混ぜてます。

A 食餌が根本原因なのではないと思います。
口腔ケアをもう一度正しく行い
それで改善が認められないなら、
かかりつけの獣医師と相談の上、最も適切な対処
をしてもらって下さい。



Q 再発しないように、完治するためには？

A 身体は健康なのですが、敵（菌）が多い状態が長く続いたため、処理能力の限界を超えた状態だったと思われます。
口腔ケアで解決する状態なのかを確認し、改善しない場合は

- ① 諦めて抜歯する
- ② 現状を受け入れ、あらがわずに成り行きに任せる

のどちらかと思われます。

状態を受け入れた上で、出来ることは…

正確な口腔ケア

↓

洗浄剤に触れている時間を長くする

↓

**10分でダメなら15分、20分と延長、
洗浄剤も量をタップリ！に取り組みましょう！**

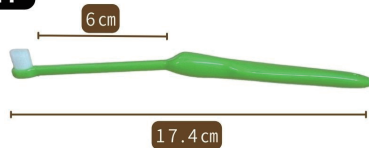


【期間限定スタートアップ記念価格！】
須崎動物病院オリジナル歯ブラシ
—小型犬、中型犬、猫専用—

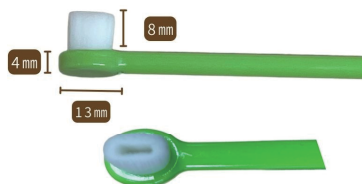
※バリエーション選択で各色、お配りセット 5 本がお選び頂けます。

¥990 ~ ¥4,510(税込)

全体



先端



後悔しないために！

愛犬・愛猫の 口内ケアセミナー2023



須崎動物病院 院長 須崎恭彦

愛犬愛猫の口内ケアセミナー2023

Copyright © Pet Academy & Yasuhiko Susaki, All Rights Reserved.

8



後悔しないために！愛犬・愛猫の口内ケアセミナー 2023

※バリエーション選択で動画配信のみ、口内ケアセットと歯ブラシ
のセットが選び頂けます。

¥16,500～¥35,410(税込)

- ・後悔しないために！愛犬・愛猫の口内ケアセミナー 2023 【動画配信】
- ・乳酸菌パウダー 50g または 100g
- ・消えミスト 500mL(詰替えタイプ)
- ・マウスリセット 30mL
- ・濃厚クマ笹エキス 10mL
- ・須崎動物病院オリジナル歯ブラシ
—小型犬、中型犬、猫専用—





口内ケアセット

¥13,100 ~ ¥14,400(税込)

- ・乳酸菌パウダー 50g または 100g
- ・消えミスト 500mL(詰替)
- ・マウスリセット 30mL
- ・濃厚クマ笹エキス 10mL



上記 QR コードを読み込みいただきますと商品ページへ

企画・制作 須崎動物病院事務局

〒193-0833

東京都八王子めじろ台2丁目1-1

京王めじろ台マンションA棟310号室

E-MAIL: clinic@susaki.com

URL: <https://susaki.com>

